

POPIS STANDARDNÍ DODÁVKY RODINNÉHO DOMU NA KLÍČ

Výroba a montáž domů je v souladu s příslušnými normami a předpisy platnými v ČR. V konstrukci domu jsou použity výhradně materiály zdravotně nezávadné a předepsané kvality dle platných norem a předpisů.

Stavební popis a popis prací je obsažen ve „Specifikačním listu dodávky“, který je součástí Smlouvy o dílo. Tento materiál obsahuje informace o technickém provedení a vybavení standardního domu a o rozsahu prací provedených dodavatelem od spodní hrany základové spáry až do stádia předání domu „na klíč“.

1. PROJEKTOVÁ DOKUMENTACE

- Kompletní projektová dokumentace pro stavební řízení – stavební výkresy v platném měřítku, projekty TZB (elektroinstalace, ústřední vytápění, zdravotní technika) a technické zprávy pro stavební i sloučené řízení je v ceně díla

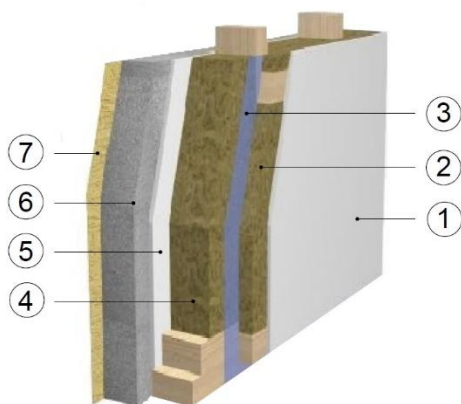
2. ZÁKLADOVÁ DESKA

- Základová deska v terénu nevykazujícím převýšení ve vodorovné rovině více jak 10 cm / 10 m pozemku:
 - ✓ Sejmutí ornice
 - ✓ Výkop základových pasů o šířce 600 mm do nezámrzné hloubky 850 mm
 - ✓ Zalití základových pasů betonem
 - ✓ Navýšení základových pasů nad skrytý terén ztraceným bedněním vyztuženým ocelovou výztuží a vylité betonem
 - ✓ Zhotovení ležaté kanalizace z KG trub a uložení chrániček pro vstup přívodu elektřiny a vody včetně obsypu
 - ✓ Zhutněný recyklát v tloušťce 200 – 250 mm
 - ✓ Tepelná izolace základových pasů polystyrenem XPS o tl. 60 mm s úpravou povrchu stěrkou z lepidla
 - ✓ Zhotovení železobetonové základové desky proloženou armovací sítí

3. OBVODOVÁ NOSNÁ KONSTRUKCE

- Natavení protiradonové hydroizolace pod nosnou konstrukci vč. penetrace
- Uložení a ukotvení patní fošny (napuštěna impregnací proti plísním a dřevokazným houbám)
- Montáž dřevěné nosné konstrukce z KVH hranolů 120/60 mm
- Vnější opláštění konstrukce deskami Rigistabil tl. 12,5 mm
- Montáž věncové fošny

3.1. Schéma obvodové nosné stěny

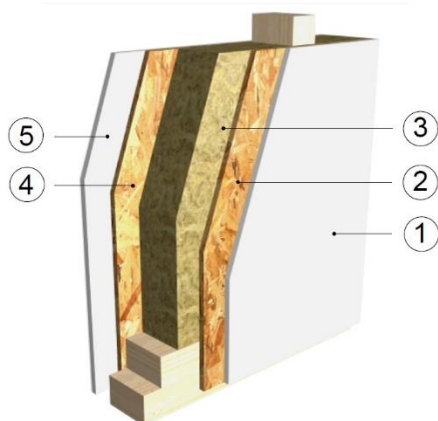


- 1 – sádkartonová deska Rigistabil 12,5 mm
- 2 – předstěna tl. 40 mm – dřevěný rošt + tepelná izolace (pro umístění rozvodů inž.sítí – voda, odpady, rozvod elektřiny)
- 3 – parozábrana
- 4 – nosný dřevěný rám – rámová konstrukce KVH hranol 120/60 mm + tepelná izolace 120 mm
- 5 – stabilizační deska nosného panelu – Rigistabil 12,5 mm
- 6 – kontaktní zateplovací systém fasády – polystyrén EPS 70F tl. 100 mm
- 7 – barevná silikonová fasádní stěrka

4. VNITŘNÍ NOSNÁ KONSTRUKCE

- Natavení protiradonové hydroizolace pod nosnou konstrukcí vč. penetrace
- Uložení a ukotvení patní fošny (napuštěna impregnací proti plísním a dřevokazným houbám)
- Montáž dřevěné nosné konstrukce z KVH hranolů 100/60 mm
- Jednostranné opláštění konstrukce OSB deskami 12 mm
- Montáž věncové fošny

4.1. Schéma vnitřní nosné konstrukce

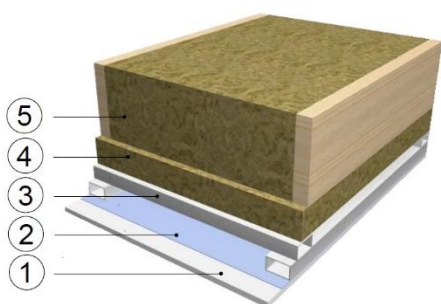


- 1 – sádkartonová deska 12,5 mm
- 2 – stabilizační deska nosného panelu – OSB deska 12,0 mm
- 3 – nosný dřevěný rám – rámová konstrukce KVH hranol 100/60 mm + zvuková izolace 100 mm
- 4 – stabilizační deska nosného panelu – OSB deska 12,0 mm
- 5 – sádkartonová deska 12,5 mm

5. STROPNÍ KONSTRUKCE

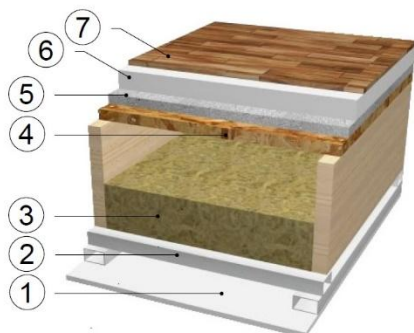
- Stropní konstrukce u domu typu Bungalov je řešena dolní pásy střešních vazníků
- Stropní konstrukce u podkrovních domů – Klasik je zhotovena z KVH hranolů kde konstrukci hrubé podlahy tvoří OSB desky tl. 22 mm.

5.1. Schéma stropu pod neobytným podkrovím



- 1 – strop – sádrokartonová deska 12,5 mm
- 2 – parozábrana
- 3 – ocelová sádrokartonová konstrukce
- 4 – tepelná izolace tl. 60 mm
- 5 – tepelná izolace tl. 160 mm vložená mezi vazníky

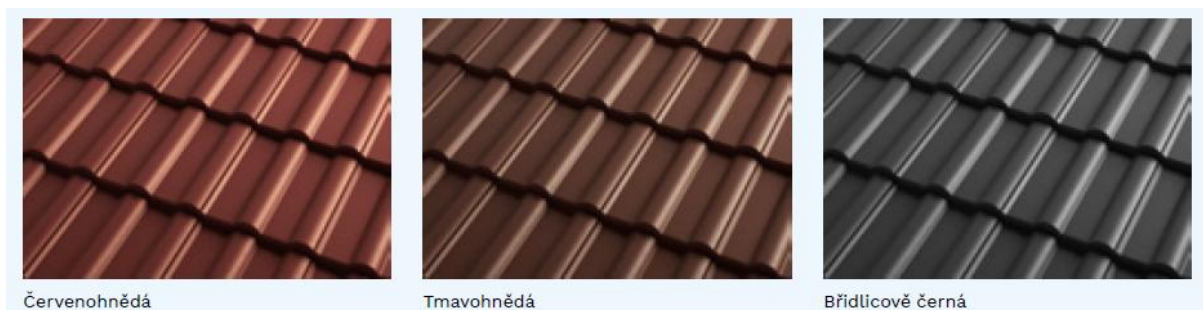
5.2. Schéma stropu s obytným podkrovím



- 1 – strop – sádrokartonová deska 12,5 mm
- 2 – ocelová sádrokartonová konstrukce
- 3 – zvuková izolace tl. 100 mm vložená mezi stropnice
- 4 – záklop stropu – OSB deska tl. 22 mm
- 5 – kročejová izolace – polystyren Rigifloor tl. 20 mm
- 6 – anhydritová stěrka
- 7 – podlahová krytina

6. STŘEŠNÍ – VAZNÍKOVÁ KONSTRUKCE

- Usazení vazníků, jejich vyrovnání, ztužení a zavětrování
- Montáž podstřešní difúzně propustné fólie a laťování impregnovanými latěmi včetně okapního plechu - PZ
- Montáž okapového systému stavby – okapy a svody z přírodním TiZn plechu*
- Montáž betonové střešní krytiny Betonpres včetně doplňků – barva krytiny dle přání investora*
- Montáž podbití střechy smrkovými palubkami s perodrážkou napuštěnými tenkovrstvou lazurou s ochranou proti UV záření – barva odstínu dle přání investora*
- Okapový systém je možno dle výběru investora dodat i v barevném provedení – příplatek dle barevného odstínu

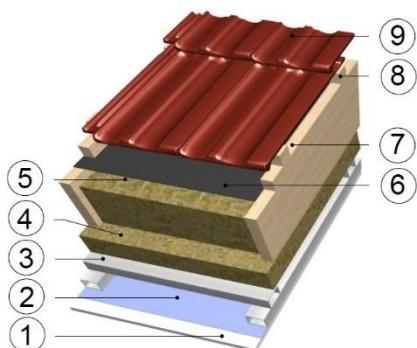


6.1. Schéma střechy nad neobytným podkrovím



- 1 – krokev – horní pás střešního vazníku
- 2 – difúzní fólie
- 3 – kontralatě
- 4 – střešní latě
- 5 – betonová střešní krytina

6.2. Schéma střechy nad obytným podkrovím



- 1 – strop podkroví – sádkartonová deska 12,5 mm
- 2 – parozábrana
- 3 – ocelová sádkartonová konstrukce
- 4 – tepelná izolace tl. 60 mm
- 5 – tepelná izolace tl. 160 mm vložena mezi Krokve
- 6 – difúzní fólie
- 7 – kontralatě
- 8 – střešní latě
- 9 – betonová střešní krytina

7. OTVOROVÉ VÝPLNĚ – OKNA, DVEŘE

- Otvory rodinného domu jsou vyplněny plastovými okny a balkónovými dveřmi s izolačním trojsklem s celkovou hodnotou $U_w = 0,92 \text{ W/m}^2 \cdot \text{K}$ v bílé barvě
- Vchodové dveře s vícebodovým zamykáním v bílé barvě s dveřní výplní PERITO – série Clasic nebo Technik
- Součástí dodávky plastových oken jsou vnitřní plastové parapety bílé barvy
- Otvorové výplně je možno dle výběru investora dodat i s jednostranným nebo oboustranným dekorem – příplatek dle barevného odstínu*



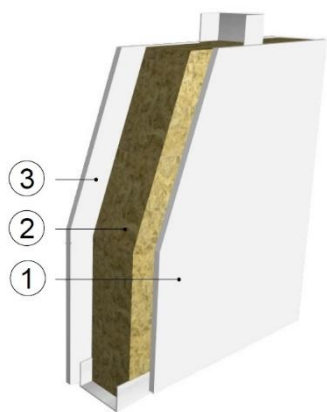
8. TEPELNÁ IZOLACE NOSNÝCH A STROPNÍCH KONSTRUKCÍ

- Obvodové nosné konstrukce jsou vyplněny tepelnou izolací Isover o tl. 120 mm, na vnitřní straně konstrukce je provedena montáž parozábrany se splepenými spoji
- Vnitřní nosné konstrukce jsou vyplněny zvukovou izolací Isover o tl. 100 mm
- Stropní konstrukce je zateplena tepelnou izolací vloženou mezi vazníky Isover o tl. 160 mm

9. VNITŘNÍ KONSTRUKCE

- Na obvodové konstrukce je provedena montáž předstěny - dřevěný rastr (KVH hranoly 60/40 mm) pro uchycení desek RIGISTABIL, rastr je vyplněn tepelnou izolací Isover o tl. 40 mm a slouží pro vedení instalací
- Vnitřní nosné konstrukce jsou i z druhé strany zaklopeny OSB deskou o tl. 12 mm a na obě strany proveden záklop sádrokartonovými deskami
- Strop je zhotoven ze sádrokartonových desek s dvouúrovňovým ocelovým rastroem uchyceným k vazníkům, rastr je vyplněn tepelnou izolací Isover o tl. 60 mm
- Vstup do půdního prostoru je řešen půdním schůdky umístěnými v chodbě domu
- Příčky oddělující jednotlivé místnosti tvoří sádrokartonové konstrukce o tl. 125 mm vyplněny zvukovou izolací

9.1. Schéma vnitřní nenosné příčky



- 1 – sádrokartonová deska 12,5 mm
- 2 – ocelová sádrokartonová konstrukce vyplněná zvukovou izolací 100 mm
- 3 – sádrokartonová deska 12,5 mm

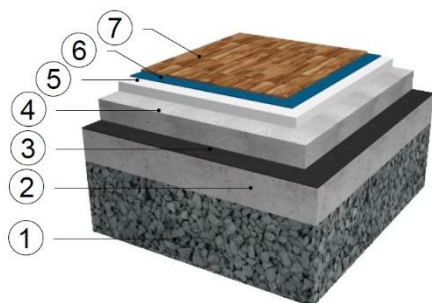
10. VNITŘNÍ ROZVODY VODY, ODPADŮ A ELEKTŘINY

- Vnitřní rozvody teplé a studené vody jsou vedeny zaizolovaným plastovým polypropylénovým rozvodem
- Na přívodu vody v domě je umístěn hlavní uzávěr vody
- Teplá užitková voda je řešena 160 l nepřímotopným elektrickým zásobníkovým bojlerem OKCE 160
- Rozvody odpadů jsou zhotoveny z HT potrubí příslušného průměru
- V blízkosti vchodových dveří je umístěn domovní rozvaděč, jsou provedeny kompletní rozvody elektřiny
- Přívod antény je řešen montáží jedné chráničky pro koaxiální kabel z půdního prostoru do obývacího pokoje
- Jsou provedeny přívody pro přímotopná tělesa
- Za příplatek je možné provést montáž podlahového elektrického vytápění místo přímotopů

11. MONTÁŽ PODLAHY I.NP

- Natažení protiradonové hydroizolace vč. penetrace
- Položení tepelné izolace podlahy – podlahový polystyrén tl. 100 mm
- V případě nadstandardu se před anhydritovou stěrkou provede montáž topných elektrických kabelů podlahového vytápění
- Montáž anhydritové stěrky tl. 40 – 50 mm

11.1. Schéma skladby podlahy I.NP

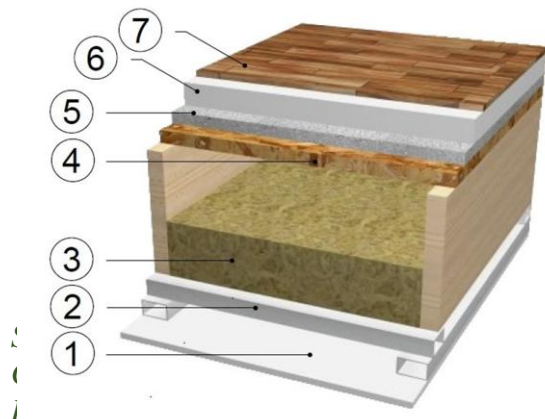


- 1 – zhutněný násyp
- 2 – železobetonová deska
- 3 – protiradonová hydroizolace
- 4 – tepelná izolace – polystyren EPS 100 tl. 100 mm (v případě nadstandardu - topné kabely podlahového topení)
- 5 – anhydritová stěrka o tl. 45 – 50 mm
- 6 – stěrkovácí hmota pod povlakové povrchy nebo kročejová izolace pod plovoucí podlahy, případně lepidlo pod dlažby
- 7 – povrchová krytina podlah – povlaková krytina, plovoucí podlahy nebo dlažba

12. MONTÁŽ PODLAHY II.NP u podkrovního domu

- Položení kročejové izolace podlahy – podlahový polystyrén tl. 40 mm
- V případě nadstandardu se před anhydritovou stěrkou provede montáž topných elektrických kabelů podlahového vytápění
- Montáž anhydritové stěrky tl. 40 – 50 mm

12.1. Schéma skladby podlahy II.NP



- 1 – sádkartonový podhled stropu I.NP
- 2 – ocelová konstrukce sádkartonového stropu
- 3 – tepelná izolace stropu I.NP
- 4 – hrubá podlaha II.NP – OSB deska tl. 22 mm
- 5 – kročejová izolace – polystyren tl. 40 mm (v případě nadstandardu - topné kabely podlahového topení)
- 6 – anhydritová stěrka o tl. 45 – 50 mm
- 7 – povrchová krytina podlah – povlaková krytina, plovoucí podlahy nebo dlažba

13. SCHODIŠTĚ V PODKROVNÍCH DOMECH

- Součástí dodávky podkrovního domu je i schodiště. Ve standardu je dodáváno schodiště z bukového dřeva bez podstupnic. Tyto je možné dodat za příplatek v případě, když investor bude chtít pod schodištěm uzavřený prostor. Schodiště je ve standardu v přírodní barvě s povrchovou úpravou bezbarvým lakem. Zábradlí je tyčové s madlem a odpovídá provedení a typu schodiště



14. ÚPRAVY EXTERIÉRU – FASÁDY

- Kontaktní zateplovací systém – tepelná izolace fasádní polystyren o tl. 100 mm
- Povrchová úprava zateplovacího systému silikonovou fasádní stěrkou v barvách z dodaného vzorníku – Weber Terranova – dle výběru investora
- Venkovní parapety jsou hliníkové v barvě – dle výběru investora

15. ÚPRAVY INTERIÉRU

- MALÍŘSKÉ PRÁCE

- ✓ Stropy i stěny jsou vymalovány bílou barvou

- OBKLADAČSKÉ PRÁCE

- ✓ Obklad koupelny se provádí dle grafického návrhu dodaného investorem. Zpracování grafického návrhu koupelny je v ceně díla
- ✓ V koupelně je proveden obklad stěn obkladačkami do formátu 25/40 cm do výšky 2,05 m, na WC do výšky 1,2 m (obklady v ceně 240,- Kč/m² bez DPH)*
- ✓ Vnější rohy obkladů a horní ukončení obkladů na WC je řešeno bílou plastovou lištou (plastová lišta v ceně 23,00 Kč/bm bez DPH)*, horní hrana soklíku z dlažby je řešena bílou plastovou lištou (plastová lišta v ceně 27,00 Kč/bm bez DPH)*
- ✓ Dlažby jsou provedeny z dlaždic do formátu 40/40 cm v koupelně a WC (dlažba v ceně 240,- Kč/m² bez DPH)*
- ✓ Jedna barva spárovací hmoty v místnosti
- ✓ Obklady i dlažby je možno dodat od dodavatelů dle výběru investora

- PODLAHOVÉ KRYTINY

- ✓ V ostatních místnostech je povrch podlah řešen pokládkou vinylových podlah (vinylová podlaha v ceně 320,- Kč/m² bez DPH)*
- ✓ Součástí dodávky je i soklová lišta k podlahám (soklová lišta s příslušenstvím v ceně 40,- Kč/bm bez DPH)*
- ✓ Vinylové podlahy i soklové lišty odpovídající barevným odstínem k podlahám je možno dodat dle výběru investora od jiných dodavatelů

- INTERIÉROVÉ DVEŘE

- ✓ Součástí dodávky stavby jsou interiérové dveře plně bílé lakované s obložkovou zárubní ve stejném designu (obložkové zárubně v ceně 1 790,- Kč/ks bez DPH, dveře v ceně 975,- Kč/ks bez DPH)*
- ✓ Dveře jsou opatřeny dveřním kováním – klikou (ve standardu v ceně 240,- Kč/ks bez DPH)
- ✓ Dveře, obložkové zárubně i dveřní kování lze dodat od jiných dodavatelů dle výběru investora

16. KOMPLETACE VNITŘNÍHO VYBAVENÍ

• KOUPELNA

- ✓ Plastová akrylátová vana Fortuna bílá 160/100 cm vč. vanového odtokového kompletu, vanová nástěnná baterie bez příslušenství (komplet v ceně 7 500,- Kč bez DPH)*
- ✓ Umyvadlo Lyra Plus 60 cm bílé, stojánková umyvadlová baterie s automatickou výpustí (komplet v ceně 2 500,- Kč bez DPH)*
- ✓ Závěsné WC Lyra Plus bílé se sedátkem z duroplastu, bílé tlačítko splachovače 3/6 l (komplet v ceně 3 500,- Kč bez DPH)*
- ✓ Sprchový čtvrtkruhový kout 90 cm (pokud je součástí dodávky) Roltechnik CR bílá/plastová výplň, akrylátová sprchová vanička Roltechnik Hawaii, sprchová nástěnná baterie bez příslušenství (komplet v ceně 11 500,- Kč bez DPH) *

• ZÁCHOD

- ✓ WC kombi Lyra Plus s hlubokým splachováním, s nádržkou 3/6 l, se sedátkem z duroplastu (komplet v ceně 3 500,- Kč bez DPH) *
- ✓ Umývátko Lyra 40 cm bílé, stojánková umyvadlová baterie bez výpusti (komplet v ceně 1 500,- Kč bez DPH) *

• ELEKTROINSTALACE

- ✓ Vypínače jsou bílé ABB Tango – 2 ks/místnost
- ✓ Zásuvky jsou bílé ABB Tango – 5 ks dvojzásuvek/místnost
- ✓ Montáž přímotopných těles (v případě, že je provedena montáž elektrického podlahového vytápění, je v každé vytápěné místnosti instalován inteligentní programovatelný termostat FENIX TFT)

Poznámka:

*) Takto označené položky může investor vybírat i u jiných než námi nabízených dodavatelů dle vlastního požadavku. Rozdíl mezi cenami standardní dodávky a výběru investora bude vyúčtován jako vícenáklady, případně jako méněnáklady.

Materiál nenakupujeme na e-shopech.

17. GRAFICKÉ ZNÁZORNĚNÍ VYBAVOVACÍCH PŘEDMĚTŮ

Plastová akrylátová vana
Fortuna bílá 160/100 cm,
vanová nástěnná baterie bez příslušenství



Umyvadlo Lyra Plus 60 cm bílé,
stojánková umyvadlová baterie s výpustí



Závěsné WC Lyra Plus bílé se sedátkem
z duroplastu, bílé tlačítko splachovače 3/6 l



Sprchový čtvrtkruhový kout 90 cm
Multi Basic, litá sprchová vanička
Anima LIMNEW, sprchová nástěnná
baterie bez příslušenství



Topný žebřík Thermal trend 600 x 1320 mm
s topnou patronou 600 W.



WC kombi Lyra Plus s hlubokým splachováním,
s nádržkou 3/6 l, se sedátkem z duroplastu



Umývatko Lyra 40 cm bílé,
stojánková umyvadlová baterie bez výpusti



18. NADSTANDARTNÍ VYBAVENÍ

- ČTVERCOVÝ SPRCHOVÝ KOUT

Jako nadstandartní vybavení Vám nabízíme místo čtvrtkruhového sprchového koutu Multi Basic a lité vaničky, sprchový kout čtvercového půdorysu 90 x 90 cm. Tento sprchový kout má podlahu z dlažby a v zadní části sprchového koutu je umístěn sprchový žlab. Ve sprchovém koutu jsou použity posuvné dveře Anima Epd. Ve standardní nabídce je tento typ sprchového koutu za příplatek 4 000,- Kč bez DPH.



- KOMÍNOVÉ TĚLESO

Montáž komínového zděného tělesa s omítnutou nadstřešní částí CIKO TEC o průměru 160 mm nebo nerezového komínového tělesa CIKO NEREZ o průměru 160 mm. Součástí dodávky komínu je platná revize.

