

Horizont 151

Dřevostavba Horizont 158 je nízkoenergetický dům vhodný do dvoupodlažní okolní zástavby jako samostatně stojící. Velkou předností je vestavěná garáž a dostatek místa pro úložné prostory. Díky velkému pokoji v přízemí může být dům využíván jako dvougenerační. Obytné podkroví slouží jako noční část, denní část se nachází v přízemí rodinného domu. V ceně domu není zahrnuta cena za garážové stání, zastřešení vstupu a za okolní úpravy kolem domu.

V ceně díla je základová deska a stavební povolení.

Upravíme Vám dispozici domu dle Vašich představ.

Provedení na klíč: 4.683.745 Kč*

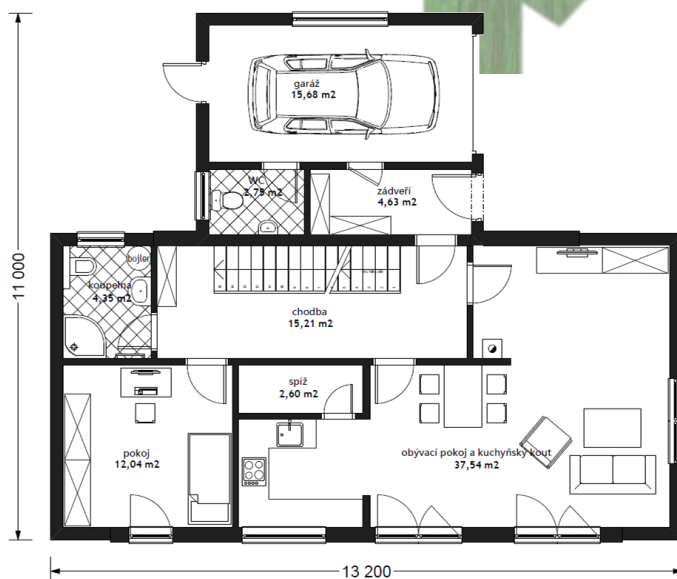
Uzavřená hrubá stavba: 2.324.150 Kč*

Provedení na klíč s elek. podlahovým vytápěním: 4.750.520 Kč*

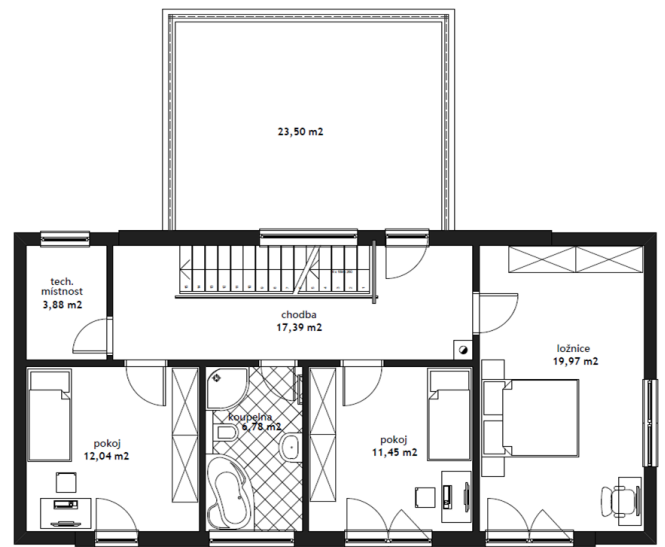
*Uvedené ceny jsou s 15% DPH.

typ domu	5+kk
užitná plocha	150,63 m ²
plocha garáže	15,68 m ²
zastavěná plocha	112,29 m ²
sklon střechy	0-20°
rozměry domu	11 x 13,2 m

1. NP



2. NP



35